



รายงานผลประเมินความพึงพอใจด้านเทคโนโลยีสารสนเทศ  
คณะเกษตรศาสตร์ มหาวิทยาลัยราชภัฏสุรินทร์  
ประจำปีการศึกษา 2562

**ตอนที่ 1 ข้อมูลทั่วไป**

จำนวนนักศึกษา	=	77	คน	
เพศ	ชาย	=	35	คน
	หญิง	=	42	คน
ชั้นปี	ปี 1	=	42	คน
	ปี 2	=	22	คน
	ปี 3	=	2	คน
	ปี 4	=	11	คน

**ตอนที่ 2 ความพึงพอใจด้านเทคโนโลยีสารสนเทศประจำปีการศึกษา 2562**

หัวข้อ	ระดับความพึงพอใจ							ระดับความพึงพอใจ
	มากที่สุด	มาก	ปานกลาง	น้อย	น้อยที่สุด	$\bar{x}$	SD	
<b>ด้านระบบเครือข่าย (Network -- LAN &amp; Wireless)</b>								
1. ระบบเครือข่ายครอบคลุมทั่วถึง	5	34	27	11	0	3.43	0.82	มาก
2. ความสะดวก รวดเร็วในการเข้าถึงข้อมูลผ่านระบบเครือข่าย	6	25	34	11	1	3.31	0.86	ปานกลาง
3. ระบบเครือข่ายช่วยอำนวยความสะดวกต่อการเรียนได้	9	30	28	9	1	3.48	0.90	มาก
4. ความประทับใจต่อการใช้งานระบบเครือข่าย	4	28	33	11	1	3.30	0.83	ปานกลาง
5. ความปลอดภัยของอุปกรณ์คอมพิวเตอร์ที่ท่านใช้งานอยู่ (Virus, ความเสียหายจากระบบไฟฟ้า)	8	31	34	4	0	3.56	0.75	มาก
<b>เฉลี่ย</b>						<b>3.42</b>	<b>0.05</b>	<b>มาก</b>

หัวข้อ	ระดับความพึงพอใจ							ระดับความพึงพอใจ
	มากที่สุด	มาก	ปานกลาง	น้อย	น้อยที่สุด	$\bar{x}$	SD	
<b>เว็บไซต์คณะเกษตรศาสตร์ (agri.pnu.ac.th)</b>								
6. เนื้อหาเว็บไซต์ มีประโยชน์ และสืบค้นข้อมูลได้เป็นอย่างดี	13	42	16	6	0	3.81	0.81	มาก
7. เว็บไซต์ง่ายต่อการเข้าใช้งาน	4	44	20	9	0	3.56	0.77	มาก
8. การจัดรูปแบบการแสดงผลบนจอภาพมีความเหมาะสม	11	37	23	6	0	3.69	0.82	มาก
9. ตัวอักษรมีความเหมาะสม (ขนาด, สี, ชนิด, ลักษณะ)	11	37	26	3	0	3.73	0.75	มาก
<b>เฉลี่ย</b>						<b>3.69</b>	<b>0.03</b>	<b>มาก</b>
<b>ระบบงานบริการนักศึกษา (CMHE)</b>								
10. ข้อมูลมีความทันสมัยถูกต้อง เชื่อถือได้	8	38	26	4	1	3.62	0.80	มาก
11. ข้อมูลตอบสนองตรงตามความต้องการของผู้ใช้	7	38	28	4	0	3.62	0.73	มาก
12. ความรวดเร็วในการค้นหาข้อมูล	7	32	31	7	0	3.51	0.79	มาก
13. สามารถเข้าถึงได้สะดวกใช้งานง่าย	9	32	27	8	1	3.52	0.88	มาก
<b>เฉลี่ย</b>						<b>3.57</b>	<b>0.06</b>	<b>มาก</b>
<b>ด้านการให้บริการของเจ้าหน้าที่</b>								
14. การตอบข้อซักถาม และให้คำแนะนำ	14	31	24	6	2	3.64	0.79	มาก
15. ความสะดวก รวดเร็วในการติดต่อ/ประสานงาน	9	37	25	6	0	3.64	0.96	มาก
16. ยิ้มแย้ม แจ่มใส และกิริยา วาจาสุภาพ	13	38	20	5	1	3.74	0.86	มาก
17. การเอาใจใส่ และมีจิตใจในการให้บริการ (Service Mind)	14	33	24	5	1	3.70	0.89	มาก
<b>เฉลี่ย</b>						<b>3.68</b>	<b>0.07</b>	<b>มาก</b>
<b>ความพึงพอใจโดยรวม</b>	9	30	31	6	1	3.52	0.85	มาก
<b>เฉลี่ยรวม</b>						<b>3.58</b>	<b>0.06</b>	<b>มาก</b>

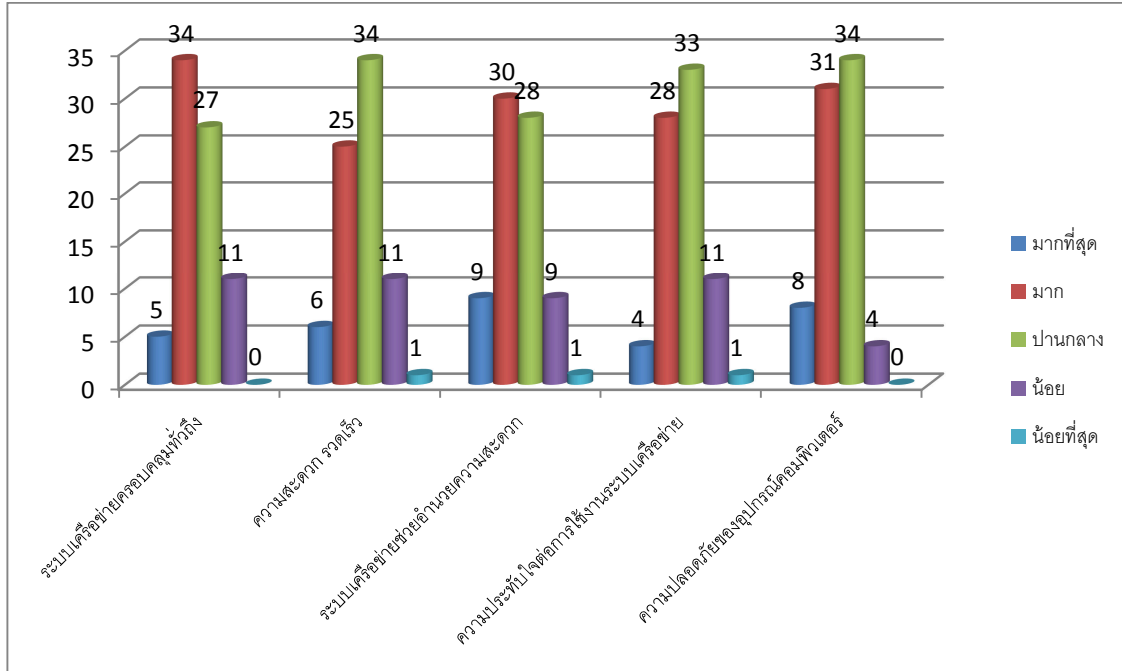
จากข้อมูลในตารางดังกล่าว สามารถสรุปได้ว่า ความพึงพอใจด้านเทคโนโลยีสารสนเทศ ประจำปีการศึกษา 2562 คณะเกษตรศาสตร์ มหาวิทยาลัยนราธิวาสราชนครินทร์ มีความพึงพอใจโดยรวมอยู่ในระดับ **มาก** คิดเป็นค่าเฉลี่ย 3.58

### **ตอนที่ 3** ข้อคิดเห็น และข้อเสนอแนะเพิ่มเติม

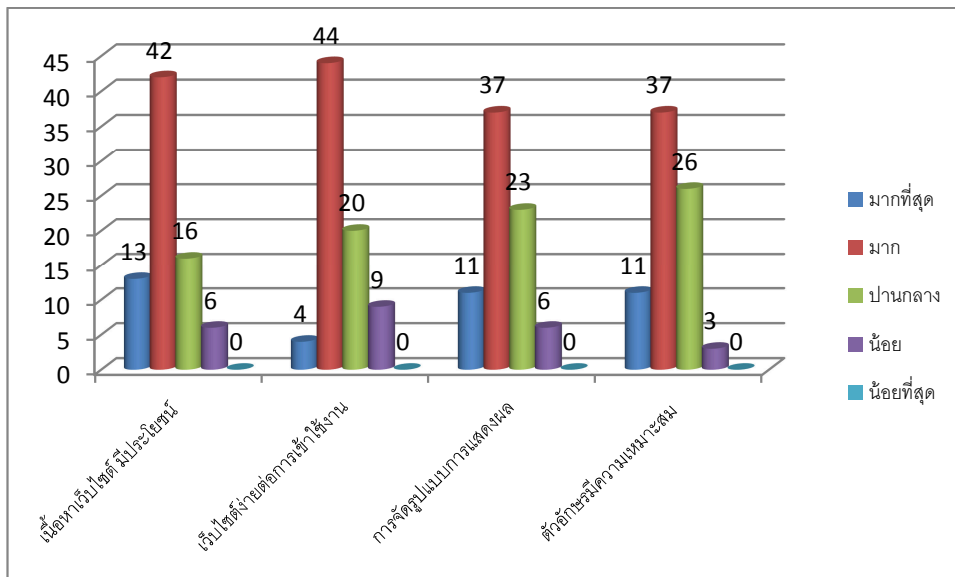
1. ขอให้ปรับปรุงด้านระบบเครือข่ายให้มีการเชื่อมต่อที่รวดเร็ว

กราฟแสดงความพึงพอใจด้านเทคโนโลยีสารสนเทศ  
ประจำปีการศึกษา 2562

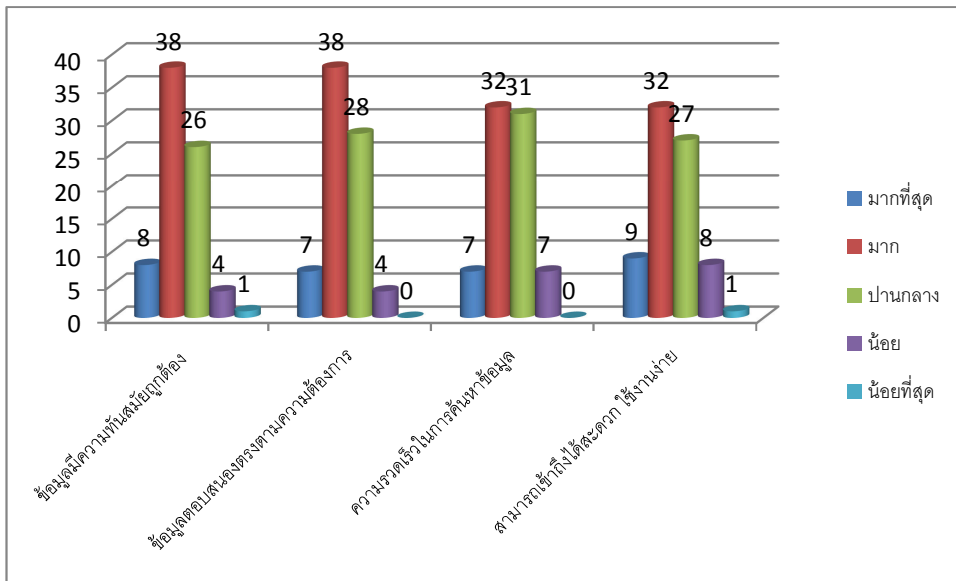
ด้านระบบเครือข่าย



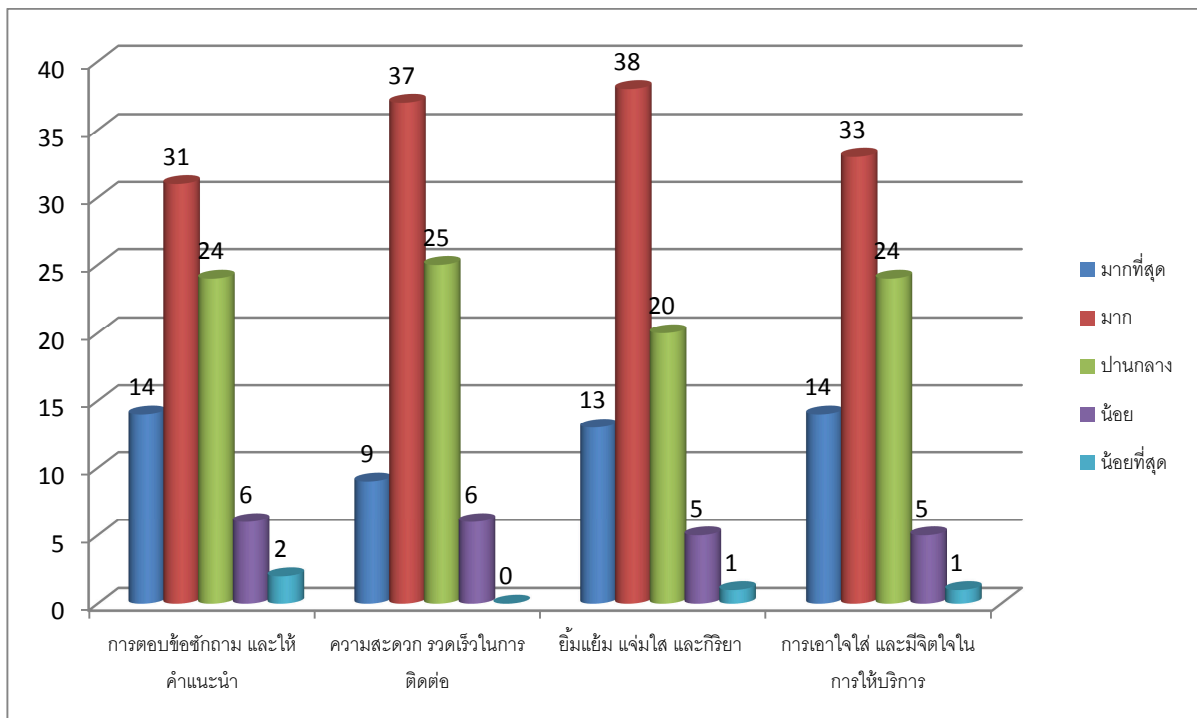
ด้านเว็บไซต์คณะเกษตรศาสตร์



### ระบบงานบริการนักศึกษา (CMHE)



### ด้านการให้บริการของเจ้าหน้าที่



### ความพึงพอใจโดยรวม

