



แบบสอบถามประเมินความพึงพอใจ โครงการส่งเสริมการทำวิจัยสถาบัน (IR) และการจัดการความรู้ (KM)

เพื่อพัฒนาองค์กรให้มีความเป็นเลิศ ด้านการบริหารจัดการ

ระหว่างเดือน เมษายน - มิถุนายน 2565 ณ ห้องประชุมคณะเกษตรศาสตร์ LA310

รายการประเมิน	มากที่สุด 5	มาก 4	ปานกลาง 3	น้อย 2	น้อยที่สุด 1
ก่อน ร่วมแลกเปลี่ยนเรียนรู้ท่านมีความรู้ในหัวข้อดังกล่าว					
หลัง ร่วมแลกเปลี่ยนเรียนรู้ท่านมีความรู้ในหัวข้อดังกล่าวเพิ่มขึ้น					
1. การถ่ายทอดความรู้ของผู้เชี่ยวชาญช่วยให้เกิดการเรียนรู้ได้ดีขึ้น					
2. ผู้เชี่ยวชาญตอบคำถามได้ชัดเจนตรงประเด็นสามารถนำไปแก้ไขปัญหาได้					
3. การเตรียมความพร้อมของผู้ถ่ายทอดความรู้					
4. รูปแบบการแลกเปลี่ยนเรียนรู้มีความเหมาะสม					
5. การสร้างบรรยากาศที่เอื้อต่อการเรียนรู้					
6. ระยะเวลาในการจัดกิจกรรมมีความเหมาะสม					
7. การประชาสัมพันธ์ของกิจกรรม เหมาะสม					

ข้อเสนอแนะ

.....

.....

.....

เกณฑ์การประเมินผลความพึงพอใจ

- 5 = มากที่สุด 4.21 - 5.00
- 4 = มาก 3.41 - 4.20
- 3 = ปานกลาง 2.61 - 3.40
- 2 = น้อย 1.81 - 2.60
- 1 = น้อยที่สุด 1.00 - 1.80



รายงานผลประเมินความพึงพอใจ โครงการส่งเสริมการทำวิจัยสถาบัน (IR) และการจัดการความรู้ (KM)

เพื่อพัฒนาองค์กรให้มีความเป็นเลิศ ด้านการบริหารจัดการ

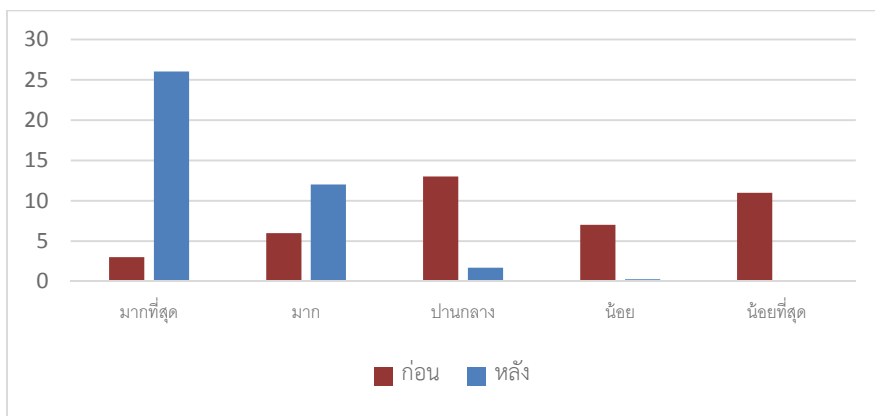
ระหว่างเดือน เมษายน - มิถุนายน 2565 ณ ห้องประชุมคณะเกษตรศาสตร์ LA310

จำนวนผู้ประเมิน = 40 คน

รายการประเมิน	มากที่สุด 5	มาก 4	ปาน กลาง 3	น้อย 2	น้อย ที่สุด 1	\bar{x}	SD	ระดับความ พึงพอใจ
ก่อน ร่วมแลกเปลี่ยนเรียนรู้ท่านมีความรู้ในหัวข้อดังกล่าว	3	6	13	7	11	2.58	1.26	น้อย
หลัง ร่วมแลกเปลี่ยนเรียนรู้ท่านมีความรู้ในหัวข้อดังกล่าว เพิ่มขึ้น								
1. การถ่ายทอดความรู้ของผู้เชี่ยวชาญช่วยให้เกิดการ เรียนรู้ได้ดีขึ้น	27	12	1	0	0	4.65	0.53	มากที่สุด
2. ผู้เชี่ยวชาญตอบคำถามได้ชัดเจนตรงประเด็นสามารถ นำไปแก้ไขปัญหาได้	24	13	2	1	0	4.50	0.72	มากที่สุด
3. การเตรียมความพร้อมของผู้ถ่ายทอดความรู้	28	8	4	0	0	4.60	0.67	มากที่สุด
4. รูปแบบการแลกเปลี่ยนเรียนรู้มีความเหมาะสม	28	12	0	0	0	4.70	0.46	มากที่สุด
5. การสร้างบรรยากาศที่เอื้อต่อการเรียนรู้	24	16	0	0	0	4.60	0.50	มากที่สุด
6. ระยะเวลาในการจัดกิจกรรมมีความเหมาะสม	28	10	1	1	0	4.63	0.67	มากที่สุด
7. การประชาสัมพันธ์ของกิจกรรม เหมาะสม	23	13	4	0	0	4.48	0.68	มากที่สุด
รวม						4.59	0.10	มากที่สุด

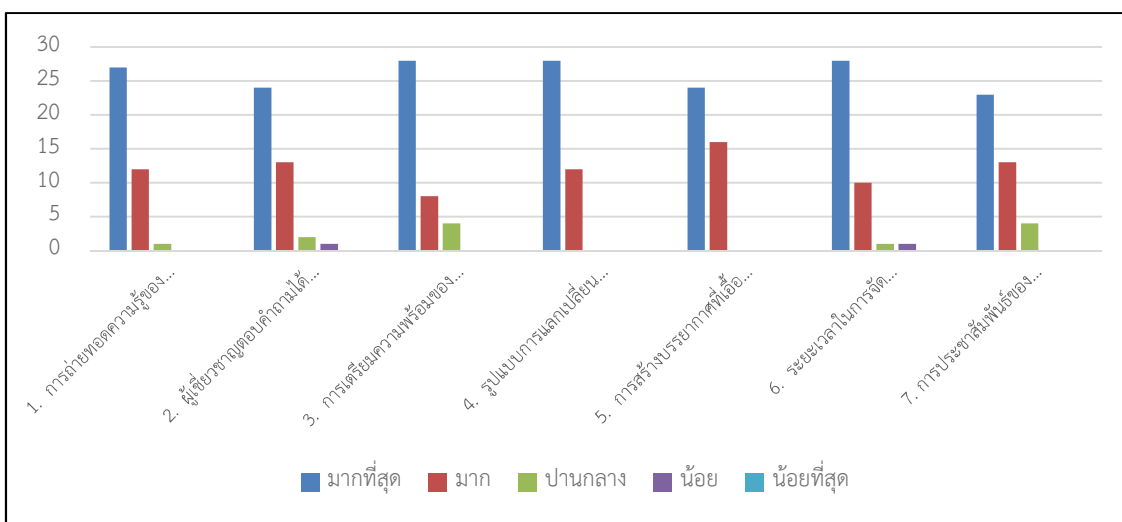
จากข้อมูลในตารางดังกล่าว สามารถสรุปได้ว่า ความพึงพอใจในภาพรวมโดยมีบุคลากรสายสอน และวิจัย และสายสนับสนุน ที่เข้าร่วมโครงการส่งเสริมการทำวิจัยสถาบัน (IR) และการจัดการความรู้ (KM) เพื่อพัฒนาองค์กร ให้มีความเป็นเลิศ ด้านการบริหารจัดการ ระหว่างเดือน เมษายน - มิถุนายน 2565 ณ ห้องประชุมคณะ เกษตรศาสตร์ LA310 มีความพึงพอใจโดยรวมอยู่ในระดับ มากที่สุด คิดเป็นร้อยละ 4.59

กราฟแสดงความพึงพอใจ โครงการส่งเสริมการทำวิจัยสถาบัน (IR) และการจัดการความรู้ (KM)
เพื่อพัฒนาองค์กรให้มีความเป็นเลิศด้านการบริหารจัดการ



กราฟที่ 1 ก่อน ร่วมแลกเปลี่ยนเรียนรู้ท่านมีความรู้ในหัวข้อดังกล่าว

จากข้อมูลกราฟแสดงความพึงพอใจ สามารถสรุปได้ว่าผู้เข้าร่วมโครงการฯ ที่ให้ความร่วมมือในการตอบแบบสอบถามความพึงพอใจทั้งสิ้น จำนวน 40 คน พบว่า ผู้เข้าร่วมโครงการ จำนวน 11 คน มีความรู้ก่อนเข้ารับการอบรมน้อยที่สุด และเมื่อเข้าร่วมการอบรม พบว่า มีผู้เข้าร่วมโครงการได้รับความรู้หลังอบรมมากขึ้น จำนวน 26 คน



กราฟที่ 2 หลัง ร่วมแลกเปลี่ยนเรียนรู้ท่านมีความรู้ในหัวข้อดังกล่าวเพิ่มขึ้น

จากข้อมูลกราฟแสดงความพึงพอใจสามารถสรุปได้ว่าผู้เข้าร่วมโครงการฯ ที่ให้ความร่วมมือในการตอบแบบสอบถามความพึงพอใจทั้งสิ้น จำนวน 40 คน พบว่า ผู้เข้าร่วมโครงการ จำนวน 28 คน เห็นว่ามีการเตรียมความพร้อมของผู้ถ่ายทอดความรู้เหมาะสม รูปแบบการแลกเปลี่ยนเรียนรู้มีความเหมาะสม และระยะเวลาในการจัดกิจกรรมมีความเหมาะสม และผู้เข้าร่วมโครงการ จำนวน 16 คน เห็นว่าระยะเวลาในการจัดกิจกรรมมีความเหมาะสม น้อย

ข้อเสนอแนะ

1. วิทยากรสามารถถ่ายทอดความรู้ได้อย่างกระชับ รวดเร็ว เข้าใจง่าย สามารถนำไปปรับใช้กับงานได้จริง
2. อยากรได้ผู้เชี่ยวชาญด้านการศึกษา หรือจบเฉพาะทางมีส่วนร่วมในงานหลักสูตร
3. ควรมิกิจกรรมส่งเสริมการทำตำแหน่งทางวิชาการอย่างต่อเนื่อง