



รายงานผลประเมินความพึงพอใจ โครงการส่งเสริมการทำวิจัยสถาบัน (IR) และการจัดการความรู้ (KM)

เพื่อพัฒนาองค์กรให้มีความเป็นเลิศ ด้านการบริหารจัดการ

ระหว่างเดือน พฤษภาคม - มิถุนายน 2564 ณ ห้องประชุมคณะเกษตรศาสตร์ LA310

จำนวนผู้ประเมิน = 36 คน

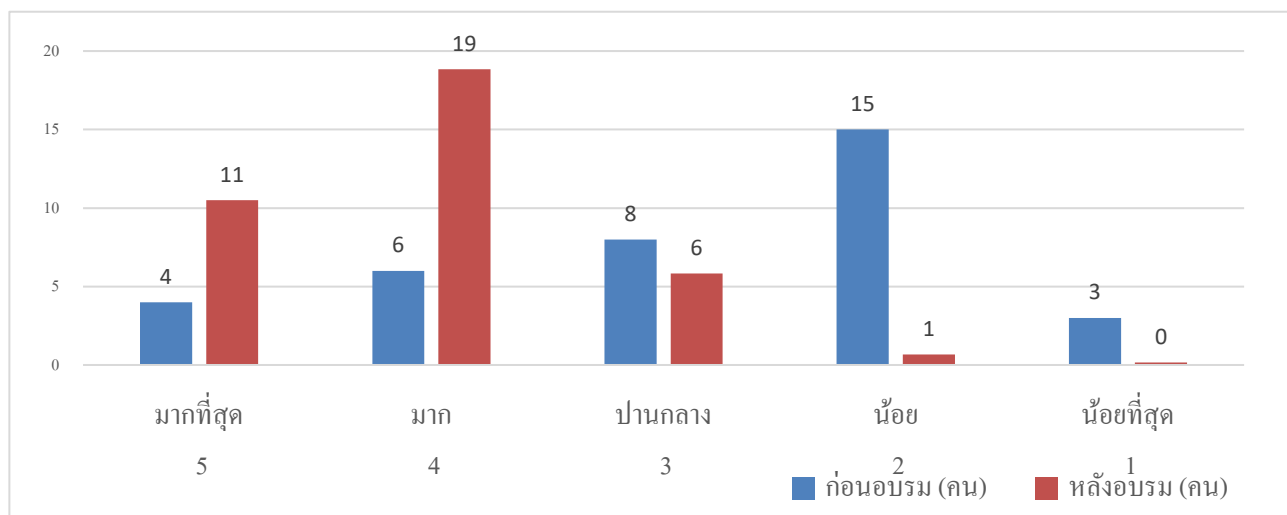
รายการประเมิน	มากที่สุด 5	มาก 4	ปานกลาง 3	น้อย 2	น้อยที่สุด 1	\bar{x}	SD	ระดับความพึงพอใจ
ก่อน ร่วมแลกเปลี่ยนเรียนรู้ท่านมีความรู้ในหัวข้อดังกล่าว	4	6	8	15	3	2.81	1.17	ปานกลาง
หลัง ร่วมแลกเปลี่ยนเรียนรู้ท่านมีความรู้ในหัวข้อดังกล่าวเพิ่มขึ้น	11	19	6	1	0	4.08	0.08	มาก
1. การถ่ายทอดความรู้ของผู้เชี่ยวชาญช่วยให้เกิดการเรียนรู้ได้ดีขึ้น	8	22	5	1	0	4.03	0.70	มาก
2. ผู้เชี่ยวชาญตอบคำถามได้ชัดเจนตรงประเด็นสามารถนำไปแก้ไขปัญหาได้	9	21	5	1	0	4.06	0.71	มาก
3. การเตรียมความพร้อมของผู้ถ่ายทอดความรู้	12	17	6	1	0	4.11	0.78	มาก
4. รูปแบบการแลกเปลี่ยนเรียนรู้มีความเหมาะสม	13	17	5	1	0	4.17	0.77	มาก
5. การสร้างบรรยากาศที่เอื้อต่อการเรียนรู้	10	20	6	0	0	4.11	0.67	มาก
6. ระยะเวลาในการจัดกิจกรรมมีความเหมาะสม	11	16	8	0	1	4.00	0.89	มาก
รวม						4.08	0.08	มาก

จากข้อมูลในตารางดังกล่าว สามารถสรุปได้ว่า ความพึงพอใจในภาพรวมโดยมีบุคลากรสายสอน และวิจัย และสายสนับสนุน คณะเกษตรศาสตร์ คณะศิลปศาสตร์ และคณะวิศวกรรมศาสตร์ เข้าร่วมโครงการส่งเสริมการทำวิจัยสถาบัน (IR) และการจัดการความรู้ (KM) เพื่อพัฒนาองค์กรให้มีความเป็นเลิศ ด้านการบริหารจัดการ ระหว่างเดือน พฤษภาคม - มิถุนายน 2564 ณ ห้องประชุมคณะเกษตรศาสตร์ LA310 มีความพึงพอใจโดยรวมอยู่ในระดับ **มาก** คิดเป็นร้อยละ 4.08



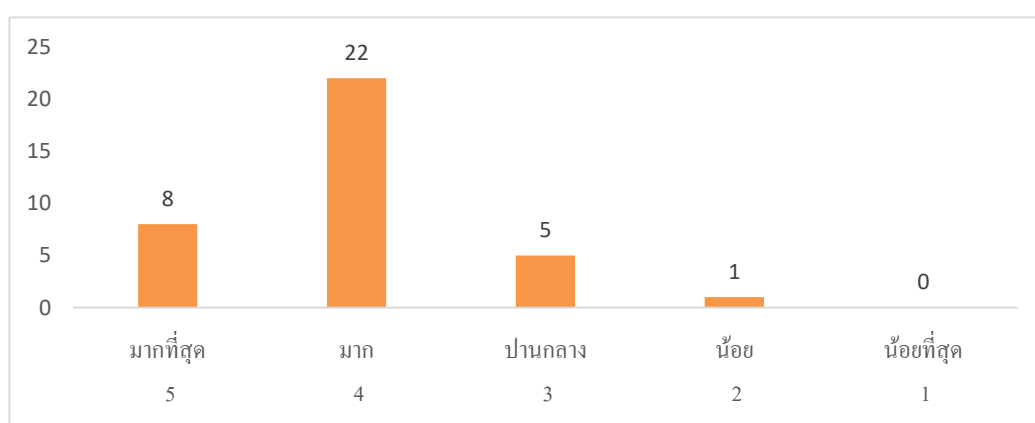
กราฟแสดงความพึงพอใจ โครงการส่งเสริมการทำวิจัยสถาบัน (IR) และการจัดการความรู้ (KM) เพื่อพัฒนาองค์กรให้มีความเป็นเลิศด้านการบริหารจัดการ

1. กราฟก่อน และหลังเข้าร่วมแลกเปลี่ยนเรียนรู้ท่านมีความรู้ในระดับใด



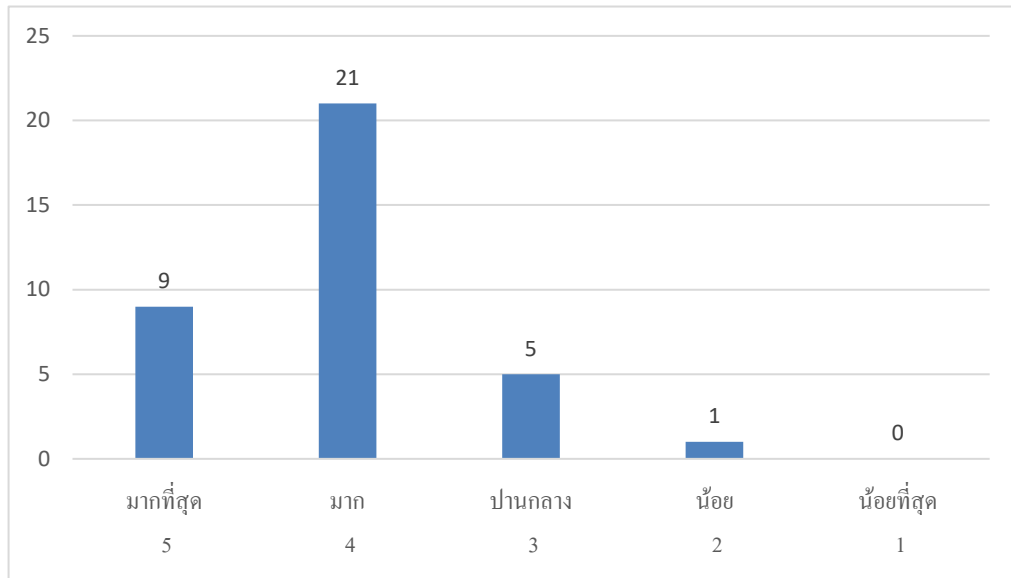
จากข้อมูลกราฟแสดงความพึงพอใจ สามารถสรุปได้ว่าผู้เข้าร่วมโครงการฯ ที่ให้ความร่วมมือในการตอบแบบสอบถามความพึงพอใจทั้งสิ้น จำนวน 36 คน พบว่า ผู้เข้าร่วมโครงการ จำนวน 15 คน มีความรู้ก่อนเข้ารับการอบรมน้อย และเมื่อเข้าร่วมการอบรม พบว่า มีผู้เข้าร่วมโครงการได้รับความรู้หลังอบรมมากขึ้น จำนวน 19 คน

2. กราฟการถ่ายทอดความรู้ของผู้เชี่ยวชาญช่วยให้เกิดการเรียนรู้ได้ดีขึ้น



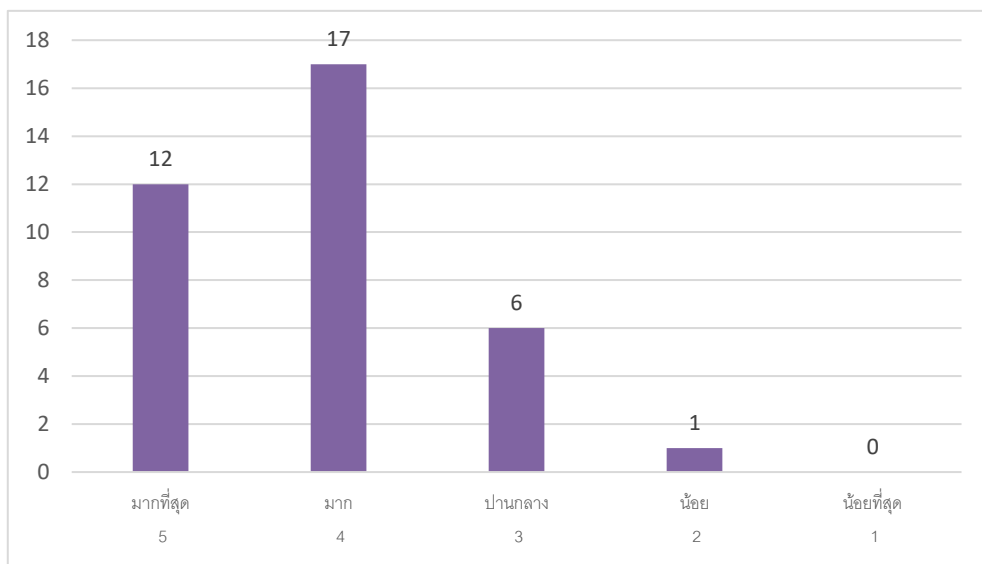
จากข้อมูลกราฟแสดงความพึงพอใจ สามารถสรุปได้ว่าผู้เข้าร่วมโครงการฯ ที่ให้ความร่วมมือในการตอบแบบสอบถามความพึงพอใจทั้งสิ้น จำนวน 36 คน พบว่า ผู้เข้าร่วมโครงการ จำนวน 22 คน เห็นว่าการถ่ายทอดความรู้ของผู้เชี่ยวชาญช่วยให้เกิดการเรียนรู้ได้ดีขึ้น มีความพึงพอใจโดยรวมอยู่ในระดับ **มาก** คิดเป็นร้อยละ 61.11

3. กราฟ ผู้เชี่ยวชาญตอบคำถามได้ชัดเจนตรงประเด็นสามารถนำไปแก้ไขปัญหาได้



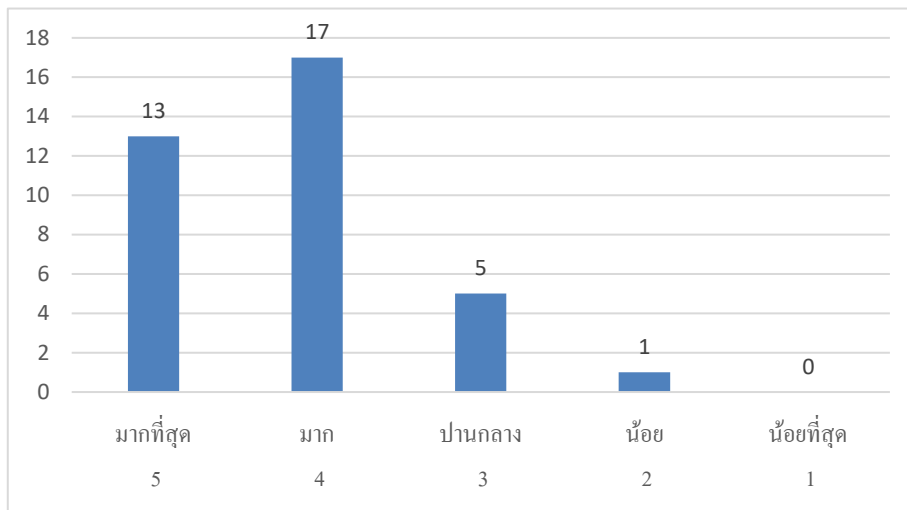
จากข้อมูลกราฟแสดงความพึงพอใจ สามารถสรุปได้ว่าผู้เข้าร่วมโครงการฯ ที่ให้ความร่วมมือในการตอบแบบสอบถามความพึงพอใจทั้งสิ้น จำนวน 36 คน พบว่า ผู้เข้าร่วมโครงการ จำนวน 22 คน เห็นว่าการถ่ายทอดความรู้ของผู้เชี่ยวชาญช่วยให้เกิดการเรียนรู้ได้ดีขึ้น มีความพึงพอใจโดยรวมอยู่ในระดับ *มาก* คิดเป็นร้อยละ 61.11

4. กราฟ การเตรียมความพร้อมของผู้ถ่ายทอดความรู้



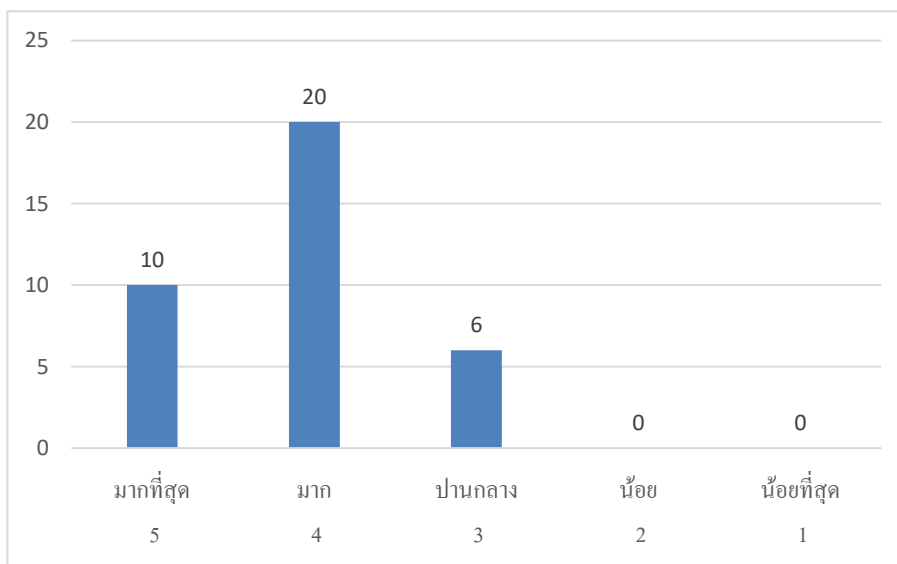
จากข้อมูลกราฟแสดงความพึงพอใจ สามารถสรุปได้ว่าผู้เข้าร่วมโครงการฯ ที่ให้ความร่วมมือในการตอบแบบสอบถามความพึงพอใจทั้งสิ้น จำนวน 36 คน พบว่า ผู้เข้าร่วมโครงการ จำนวน 17 คน เห็นว่าการเตรียมความพร้อมของผู้ถ่ายทอดความรู้ มีความพึงพอใจโดยรวมอยู่ในระดับ *มาก* คิดเป็นร้อยละ 47.22

5. กราฟ รูปแบบการแลกเปลี่ยนเรียนรู้มีความเหมาะสม



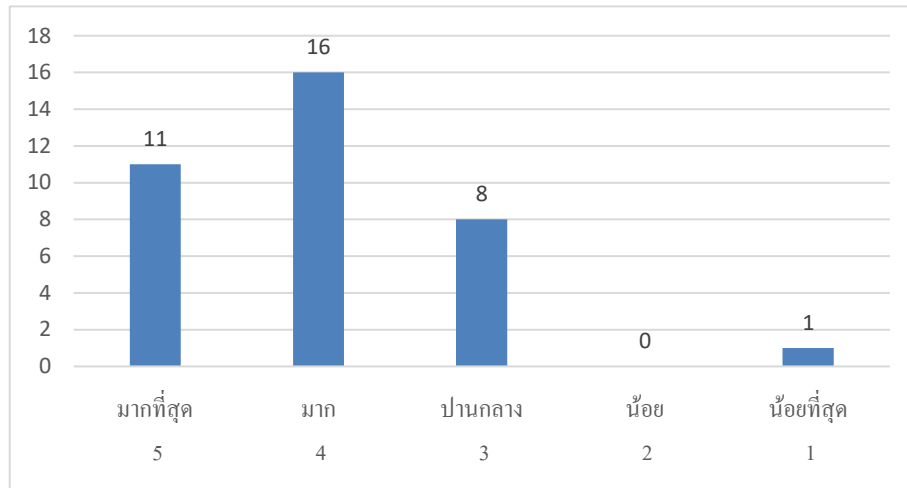
จากข้อมูลกราฟแสดงความพึงพอใจ สามารถสรุปได้ว่าผู้เข้าร่วมโครงการฯ ที่ให้ความร่วมมือในการตอบแบบสอบถามความพึงพอใจทั้งสิ้น จำนวน 36 คน พบว่า ผู้เข้าร่วมโครงการ จำนวน 17 คน เห็นว่ารูปแบบการแลกเปลี่ยนเรียนรู้มีความเหมาะสม มีความพึงพอใจโดยรวมอยู่ในระดับ **มาก** คิดเป็นร้อยละ 47.22

6. กราฟ การสร้างบรรยากาศที่เอื้อต่อการเรียนรู้



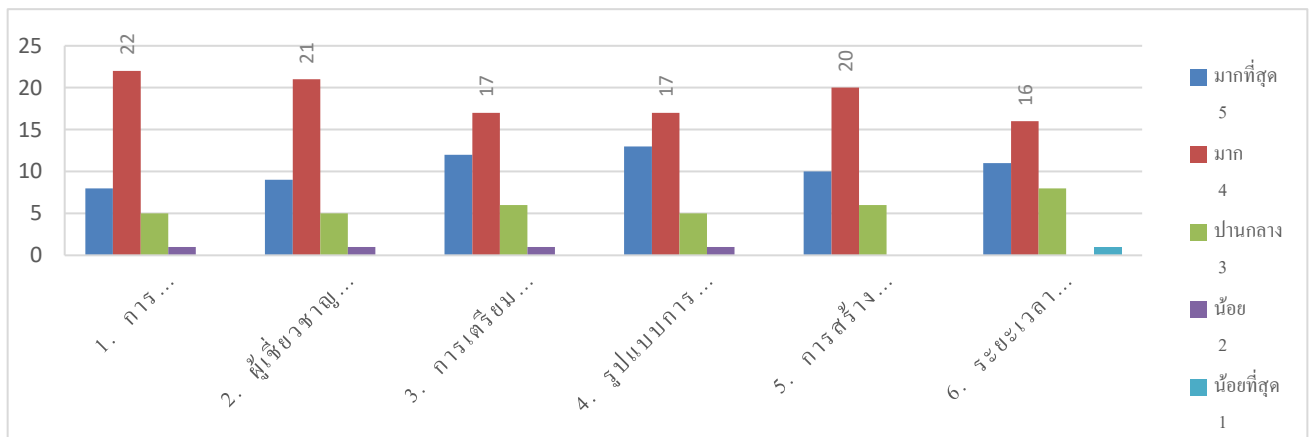
จากข้อมูลกราฟแสดงความพึงพอใจ สามารถสรุปได้ว่าผู้เข้าร่วมโครงการฯ ที่ให้ความร่วมมือในการตอบแบบสอบถามความพึงพอใจทั้งสิ้น จำนวน 36 คน พบว่า ผู้เข้าร่วมโครงการ จำนวน 20 คน เห็นว่าการสร้างบรรยากาศที่เอื้อต่อการเรียนรู้ มีความพึงพอใจโดยรวมอยู่ในระดับ **มาก** คิดเป็นร้อยละ 55.56

7. กราฟ ระยะเวลาในการจัดกิจกรรมมีความเหมาะสม



จากข้อมูลกราฟแสดงความพึงพอใจ สามารถสรุปได้ว่าผู้เข้าร่วมโครงการฯ ที่ให้ความร่วมมือในการตอบแบบสอบถามความพึงพอใจทั้งสิ้น จำนวน 36 คน พบว่า ผู้เข้าร่วมโครงการ จำนวน 16 คน เห็นว่าการสร้างบรรยากาศที่เอื้อต่อการเรียนรู้ มีความพึงพอใจโดยรวมอยู่ในระดับ **มาก** คิดเป็นร้อยละ 44.44

8. กราฟ พึงพอใจโดยรวมพึงพอใจ โครงการส่งเสริมการทำวิจัยสถาบัน (IR) และการจัดการความรู้ (KM) เพื่อพัฒนาองค์กรให้มีความเป็นเลิศ ด้านการบริหารจัดการ



จากข้อมูลกราฟแสดงความพึงพอใจ สามารถสรุปได้ว่าผู้เข้าร่วมโครงการฯ ที่ให้ความร่วมมือในการตอบแบบสอบถามความพึงพอใจทั้งสิ้น จำนวน 36 คน พบว่า ผู้เข้าร่วมโครงการ จำนวน 22 คน เห็นว่าการถ่ายทอดความรู้ของผู้เชี่ยวชาญช่วยให้เกิดการเรียนรู้ได้ดีขึ้น และผู้เข้าร่วมโครงการ จำนวน 16 คน เห็นว่าระยะเวลาในการจัดกิจกรรมมีความเหมาะสม น้อย

ข้อเสนอแนะ

1. อยากให้มีเวลามากกว่านี้ ได้ความรู้เยอะเกี่ยวกับการเขียนโครงการมากค่ะ
2. ควรควบคุมเวลาให้ไม่เกิน 1 ชั่วโมงตามกำหนดการ
3. งานการเงินและบัญชีมีระเบียบข้อบังคับในเรื่องต่าง ๆ อีกจำนวนมากที่อาจารย์ ควรทราบ ควรขยายเวลาในการจัด km